

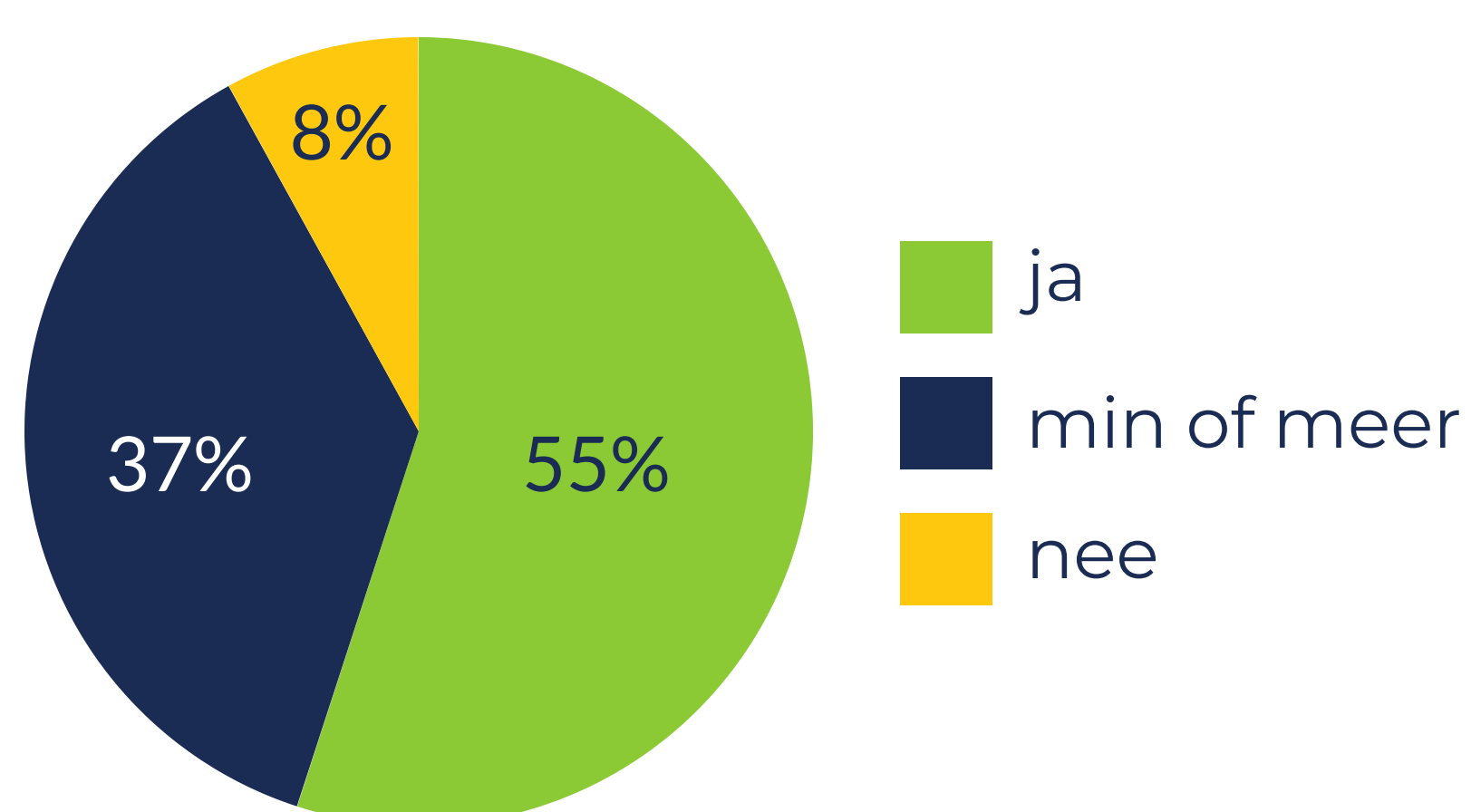
Acceptatie van LHBTIQ+ in Noord-Brabant

Hoe kijken Brabanders aan tegen diversiteit in termen van genderidentiteit en seksuele voorkeuren (homoseksualiteit, biseksualiteit, transgenders, interseksue personen en queers). Hoe wordt dit geaccepteerd in de eigen omgeving? En wat zouden gemeenten voor deze doelgroepen kunnen betekenen? De GGD'en in Brabant voerden hier onderzoek naar uit onder de gezondheidspanels. In totaal deden 10.532 inwoners uit Noord-Brabant mee. De resultaten worden weergegeven in deze infographic.

Kennis en behoren tot LHBTIQ+ groep

92% Wist (min of meer) waar de afkorting LHBTIQ+ voor staat

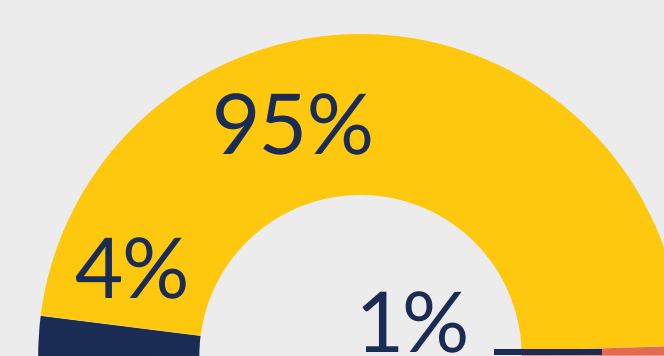
Wist u waar LHBTIQ+ voor staat?



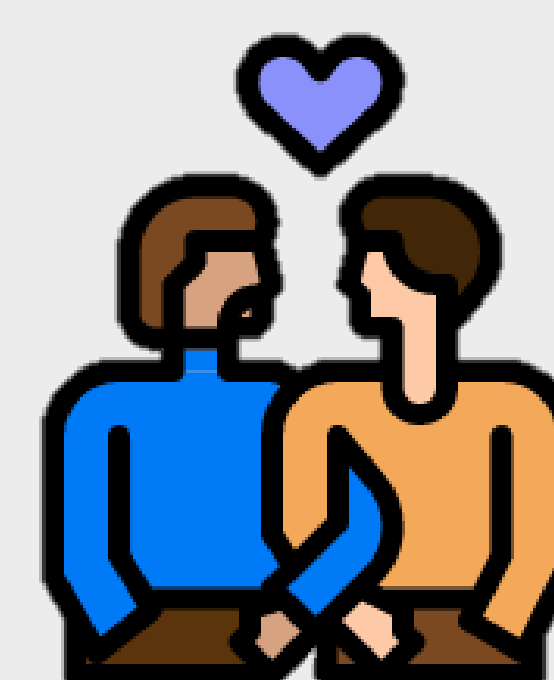
4% Behoort zelf tot de groep LHBTIQ+

Behoort u tot de groep LHBTIQ+?

- ja
- nee
- wil ik niet zeggen

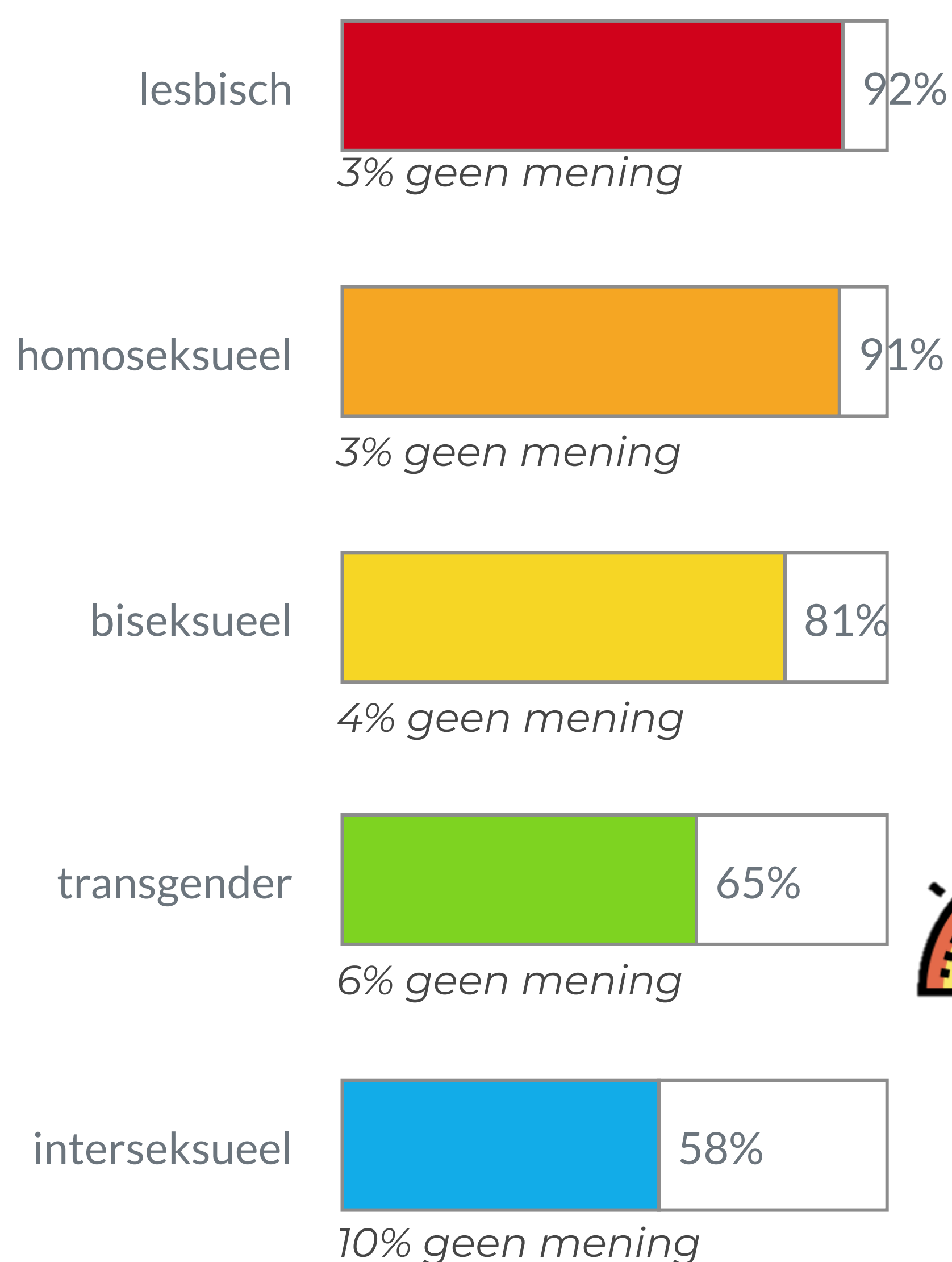


85% Kent iemand in de naaste omgeving die behoort tot de groep LHBTIQ+



Houding ten aanzien van LHBTIQ+

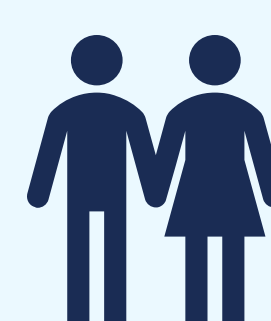
Ik vind het (heel) normaal als iemand .. is:



Gedrag in het openbaar

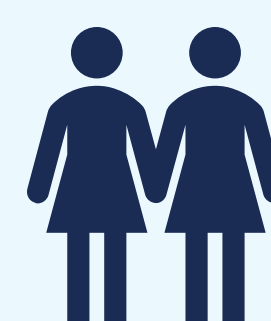
Hand in hand lopen vind ik (heel) normaal bij:

98%



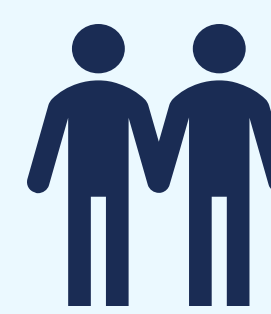
heteroseksuelen

89%



lesbische vrouwen

80%



homoseksuelen

Zoenen in het openbaar vind ik (heel) normaal bij:

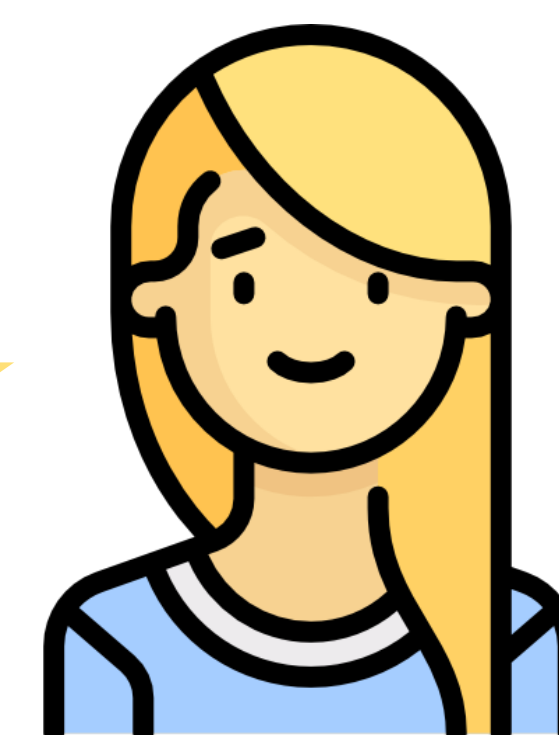
73%

62%

52%

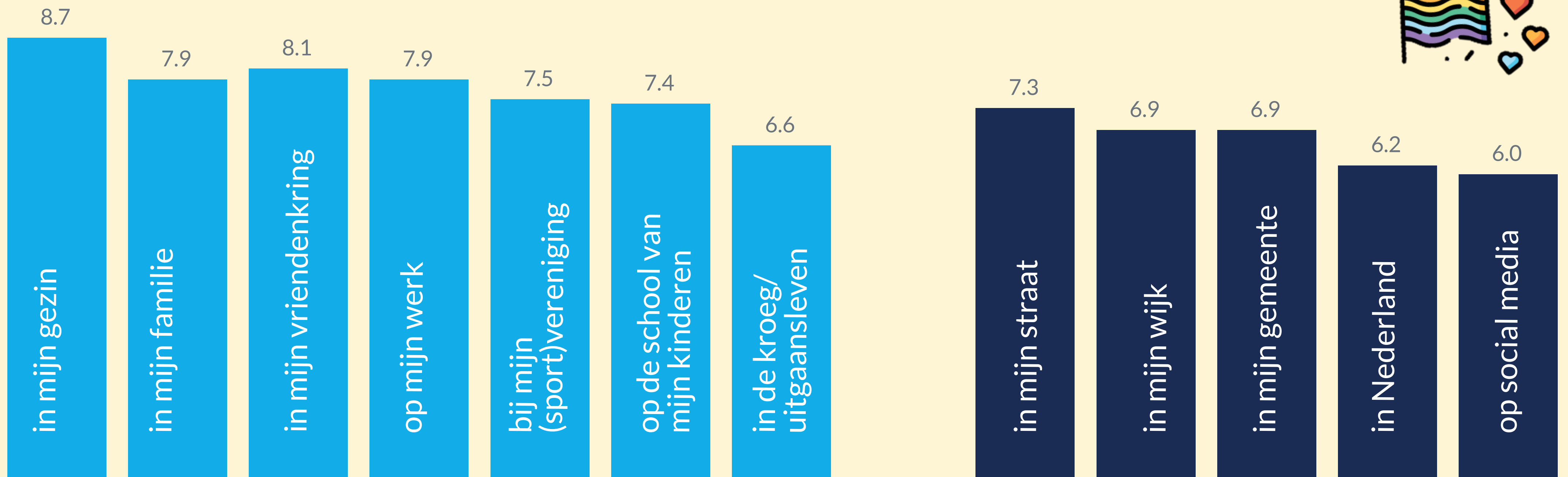


Wist je dat?
Mannen en oudere respondenten over het algemeen conservatiever zijn in hun houding ten aanzien van LHBTIQ+



Acceptatie van LHBTIQ+

Rapportcijfer voor acceptatie van LHBTIQ+:



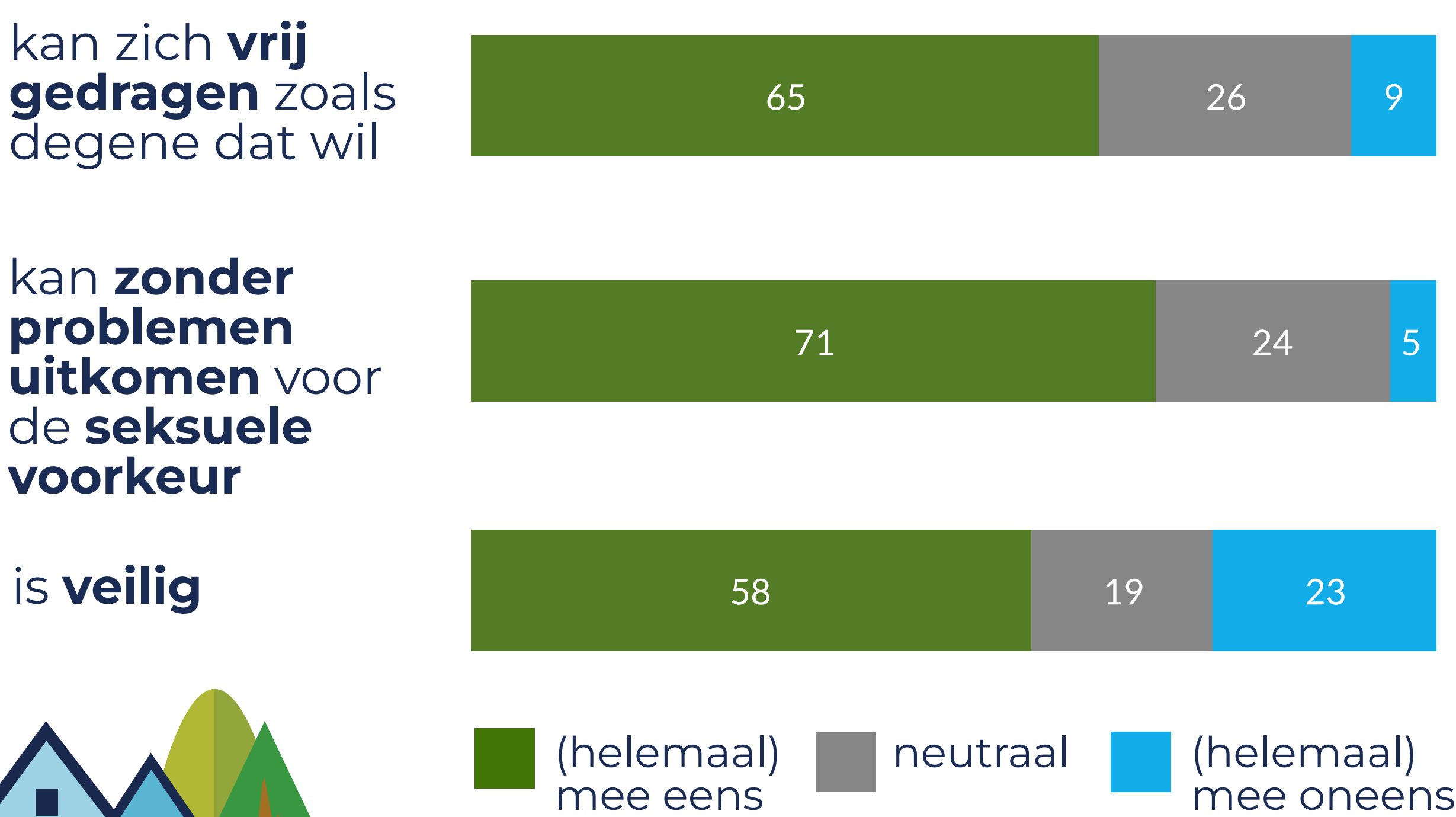
Gedrag en mening over LHBTIQ+ers

- 73%** Neemt het op voor LHBTIQ+ers als deze persoon **gepest** wordt
- 60%** Vindt dat de **gemeente actief** moet proberen om **acceptatie** van LHBTIQ+ers **te verbeteren**
- 22%** Vindt dat LHBTIQ+ers daar **niet mee te koop moeten lopen**

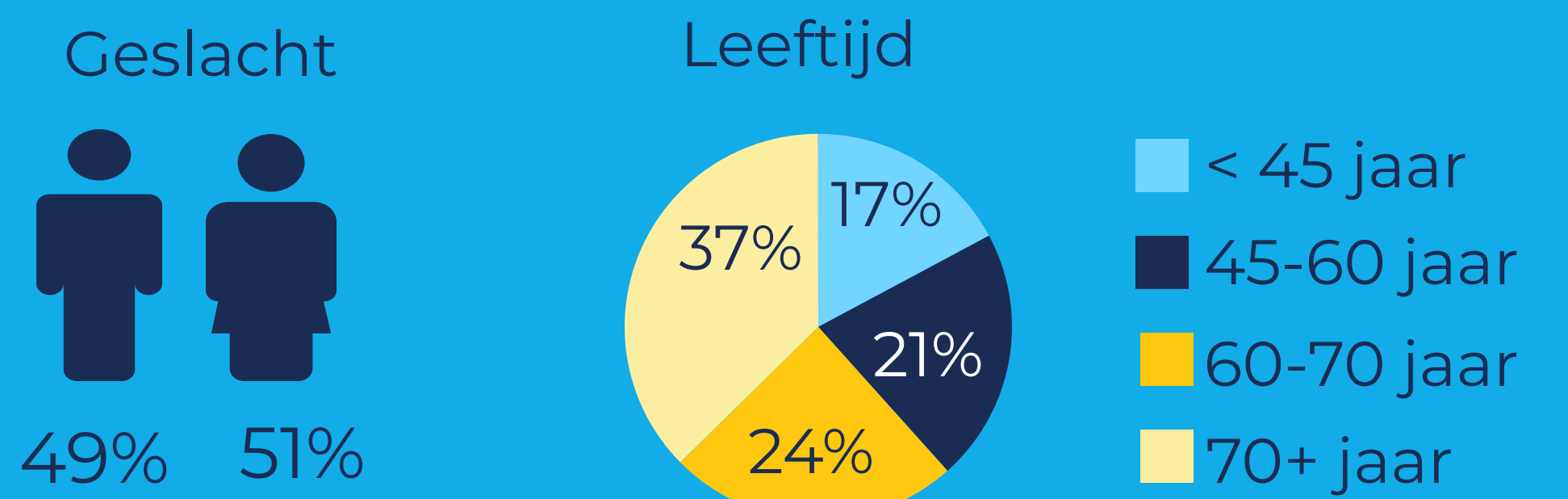
Vindt het (heel) goed als mijn gemeente LHBTIQ+ers ondersteunt in de vorm van:

- 90%** Voorlichting geven op scholen over seksuele diversiteit
- 79%** Aandacht bij zorginstellingen voor oudere LHBTIQ+ers
- 66%** Vlag heisen op nationale coming out day (11-10)
- 54%** Ruimten faciliteren waar LHBTIQ+ers contacten kunnen onderhouden
- 51%** Evenementen organiseren
- 46%** Een regenboog gemeente worden/zijn

Een LHBTIQ+er in mijn woonomgeving:



Achtergrondkenmerken respondenten



Dit onderzoek is gehouden onder het gezondheidspanel van de GGD West-Brabant, GGD Hart voor Brabant en GGD Brabant-Zuidoost van 26 oktober - 7 november 2022. Qua samenstelling is het panel niet representatief voor de hele regio. Om die reden dienen de resultaten beschouwd te worden als een **indicatie** voor wat er leeft onder 16-plussers in Brabant.